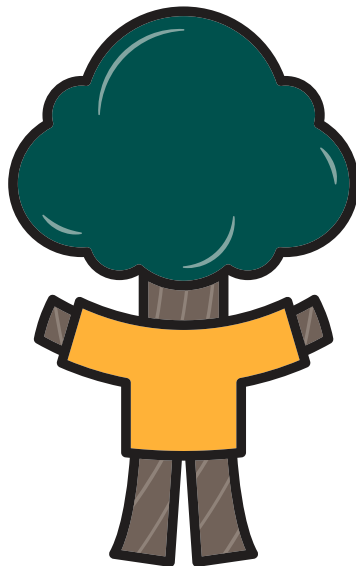


LA DETERSIONE IN POLVERE



Ciao a tutti,
io sono
Planty!



Credo nel rispetto
e faccio in modo che
il mio impatto su
questo pianeta sia
minimo e controllato.

Sono sostenibile:
porto avanti
un approccio **coerente,**
empatico ed ecologico.

Propongo **prodotti**
multifunzione,
concentrati e performanti.

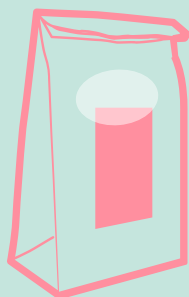


IL MIO PACKAGING È COMPLETAMENTE PLASTIC-FREE

Le polveri sfuse sono confezionate
in sacchetti compostabili di **Naturflex**
derivanti dalla cellulosa oppure in **vetro alimentare.**

LAVAMI

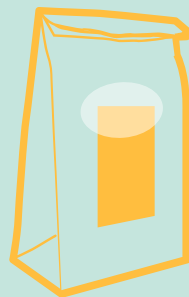
detergente universale in polvere



Detergente universale super
delicato per viso, corpo e capelli.
A base di inulina, betaina e
melograno, lava efficacemente
lasciando morbidi cute e capelli.

SHAMPAMI

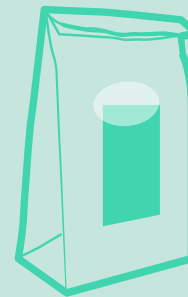
shampoo universale in polvere



Shampoo ristrutturante adatto
ad ogni tipo di capello.
Gli estratti di aloe e calendula
migliorano la salute del cuoio
capelluto, lasciando i capelli
lucidi e setosi.

PLACCAMI

dentifricio e collutorio in polvere



Polvere concentrata 2 in 1 da
utilizzare come dentifricio
e collutorio. Garantisce un'igiene
profonda del cavo orale, grazie al
potere antibatterico e antiplacca
degli estratti di elicriso, aloe, tè
verde e calendula.


DERMA VIRIDIS
Laboratorio Artigianale
di Cosmesi Naturale


Ideato in collaborazione
con Barbara Righini


#PIANTIAMOLA
Planty contribuisce alla piantumazione
della nostra foresta **Treedom**

LAVAMI & SHAMPAMI

METODO DI PREPARAZIONE



1
SCEGLI IL TUO RECIPIENTE
meglio se provvisto di coperchio



2
RIEMPILO DI ACQUA CALDA

quella del rubinetto andrà benissimo



3
DOSA LA POLVERE CON UN CUCCHIAINO

da caffè o con quello in dotazione nello starter kit



4
MESCOLA LA MISCELA

agitando energicamente il contenitore chiuso o mescolando con il cucchiaino



5
GODITI LA BELLEZZA!

DOSI PER 50 ML DI PRODOTTO

- 45g/ml di acqua calda (una tazzina circa)
- 5 g di polvere (1 cucchiaino colmo)

TIPS

- Puoi utilizzare anche la polvere pura, sfregandola direttamente su corpo e capelli bagnati.
- Per la rasatura, rendi la miscela più densa diminuendo l'acqua di un quarto.
- Per lo shampoo aggiungi un quarto di acqua alla miscela se sei abituato a diluirlo.

AVVERTENZE

- Polvere volatile, non inalare.
- Se la polvere pura entra a contatto diretto con gli occhi, risciacquare con abbondante acqua.
- Il detergente miscelato con acqua può essere conservato in frigo per 4/5 giorni.
- Non bagnare, né introdurre acqua nella confezione.
- Conservare la polvere in un luogo asciutto: gli elementi reagiscono all'umidità.

LE DOSI SUGGERITE SONO INDICATIVE E SI POSSONO **SPERIMENTARE** QUANTITÀ E METODI DI PREPARAZIONE DIVERSI. AVRAI MODO DI CREARE **SEMPRE IL PRODOTTO PERFETTO** PER LE TUE **ABITUDINI ED ESIGENZE**.

PLACCAMI

MODI D'USO



COME DENTIFRICIO

Prelevare la polvere dal barattolo con il cucchiaino in dotazione, versarla sullo spazzolino inumidito e spazzolare i denti normalmente



COME COLLUTORIO

Versare un cucchiaino di polvere all'interno di una tazzina piena d'acqua, mescolare ed utilizzare come un comune collutorio.

